


The diagrams illustrate the physical layout of the equipment in the server room. Each rack is 42U high. The left rack contains: 1-2U: Panel zaślepiący 19"/1U; 3-4U: Panel zaślepiący 19"/2U; 5-8U: Switch rdzeniowy CCTV IP SG wyposażenie wg opisu PV; 9-15U: Prowadnica kabli krosowych 19"/2U; 16-17U: ZK1 Panel światłowodowy 19"/3U 72 portów SC Zakoczenie kabla FD CCTV IP; 18-19U: Prowadnica kabli krosowych 19"/2U; 20-21U: ZK2 Panel światłowodowy 19"/3U 96 portów SC Zakoczenie kabla FD CCTV IP; 22-23U: Prowadnica kabli krosowych 19"/2U; 24-25U: ZK3 Panel światłowodowy 19"/3U 72 portów SC Zakoczenie kabla FD CCTV IP; 26-27U: Prowadnica kabli krosowych 19"/2U; 28-29U: ZK4 Panel światłowodowy 19"/3U 72 portów SC Zakoczenie kabla FD CCTV IP; 30-31U: Prowadnica kabli krosowych 19"/2U; 32-33U: ZK5 Panel światłowodowy 19"/3U 72 portów SC Zakoczenie kabla FD CCTV IP; 34-35U: Prowadnica kabli krosowych 19"/2U; 36-37U: ZK6 Panel światłowodowy 19"/3U 72 portów SC Zakoczenie kabla FD CCTV IP; 38-39U: Prowadnica kabli krosowych 19"/2U; 40-41U: ZK7 Panel światłowodowy 19"/3U 72 portów SC Zakoczenie kabla FD CCTV IP; 42U: Prowadnica kabli krosowych 19"/2U.

The middle rack contains: 1-2U: Panel zaślepiący 19"/1U; 3-4U: Panel zaślepiący 19"/2U; 5-8U: Panel zaślepiący 19"/2U; 9-10U: Panel zaślepiący 19"/2U; 11-12U: Panel zaślepiący 19"/2U; 13-14U: Panel zaślepiący 19"/2U; 15-16U: Panel zaślepiący 19"/2U; 17-18U: Panel zaślepiący 19"/2U; 19-20U: Panel zaślepiący 19"/2U; 21-22U: Panel zaślepiący 19"/2U; 23-24U: Panel zaślepiący 19"/2U; 25-26U: Panel zaślepiący 19"/2U; 27-28U: Panel zaślepiący 19"/2U; 29-30U: Panel zaślepiący 19"/2U; 31-32U: Panel zaślepiący 19"/2U; 33-34U: Panel zaślepiący 19"/2U; 35-36U: Panel zaślepiący 19"/2U; 37-38U: Panel zaślepiący 19"/2U; 39-40U: Panel zaślepiący 19"/2U; 41-42U: Panel zaślepiący 19"/2U.

The right rack contains: 1-2U: Panel zaślepiący 19"/1U; 3-4U: Panel zaślepiący 19"/2U; 5-6U: Panel zaślepiący 19"/2U; 7-8U: Panel zaślepiący 19"/2U; 9-10U: Panel zaślepiący 19"/2U; 11-12U: Panel zaślepiący 19"/2U; 13-14U: Panel zaślepiący 19"/2U; 15-16U: Panel zaślepiący 19"/2U; 17-18U: Panel zaślepiący 19"/2U; 19-20U: Panel zaślepiący 19"/2U; 21-22U: Panel zaślepiący 19"/2U; 23-24U: Panel zaślepiący 19"/2U; 25-26U: Panel zaślepiący 19"/2U; 27-28U: Panel zaślepiący 19"/2U; 29-30U: Panel zaślepiący 19"/2U; 31-32U: Panel zaślepiący 19"/2U; 33-34U: Panel zaślepiący 19"/2U; 35-36U: Panel zaślepiący 19"/2U; 37-38U: Panel zaślepiący 19"/2U; 39-40U: Panel zaślepiący 19"/2U; 41-42U: Panel zaślepiący 19"/2U.

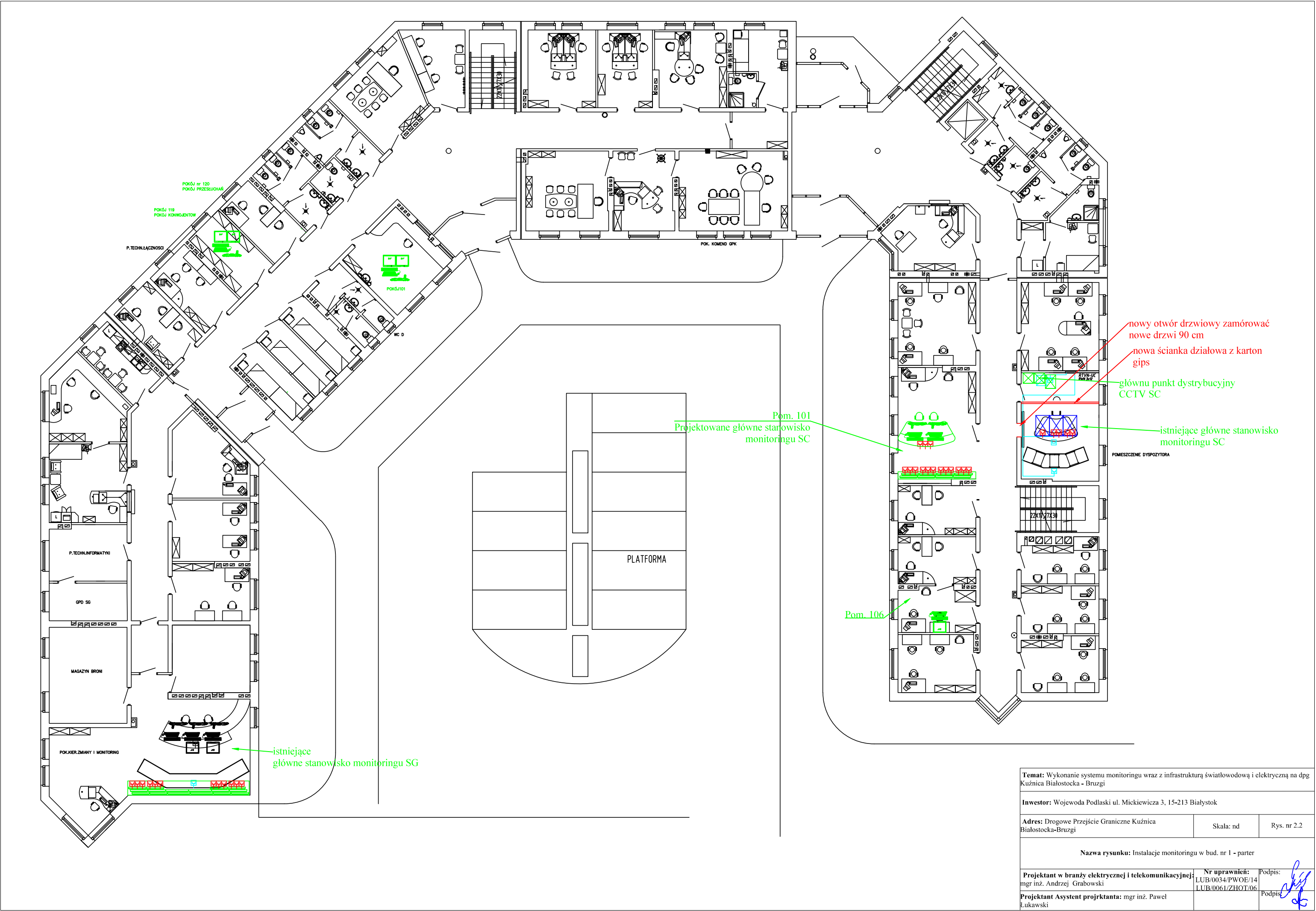
A callout box labeled "panel krosowy 24xRJ-45" points to a specific slot in the middle rack. A callout box labeled "istniejący sprzęt" points to a specific slot in the right rack.

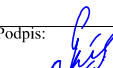
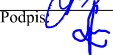
[illegible]

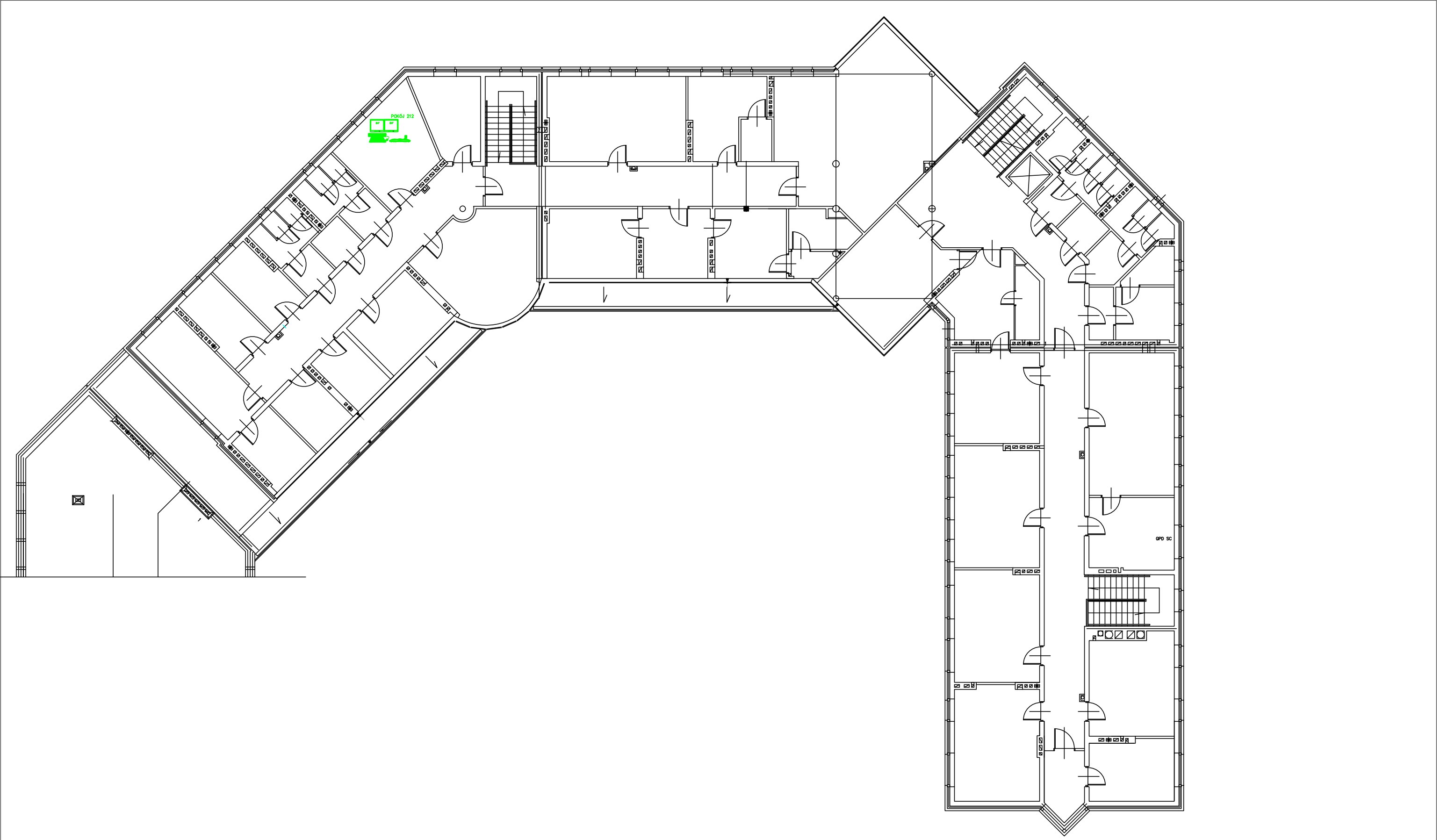
Podpis: 

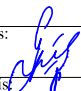
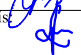
Projektant Asystent projektanta: mgr inż. Paweł Łukawski
---



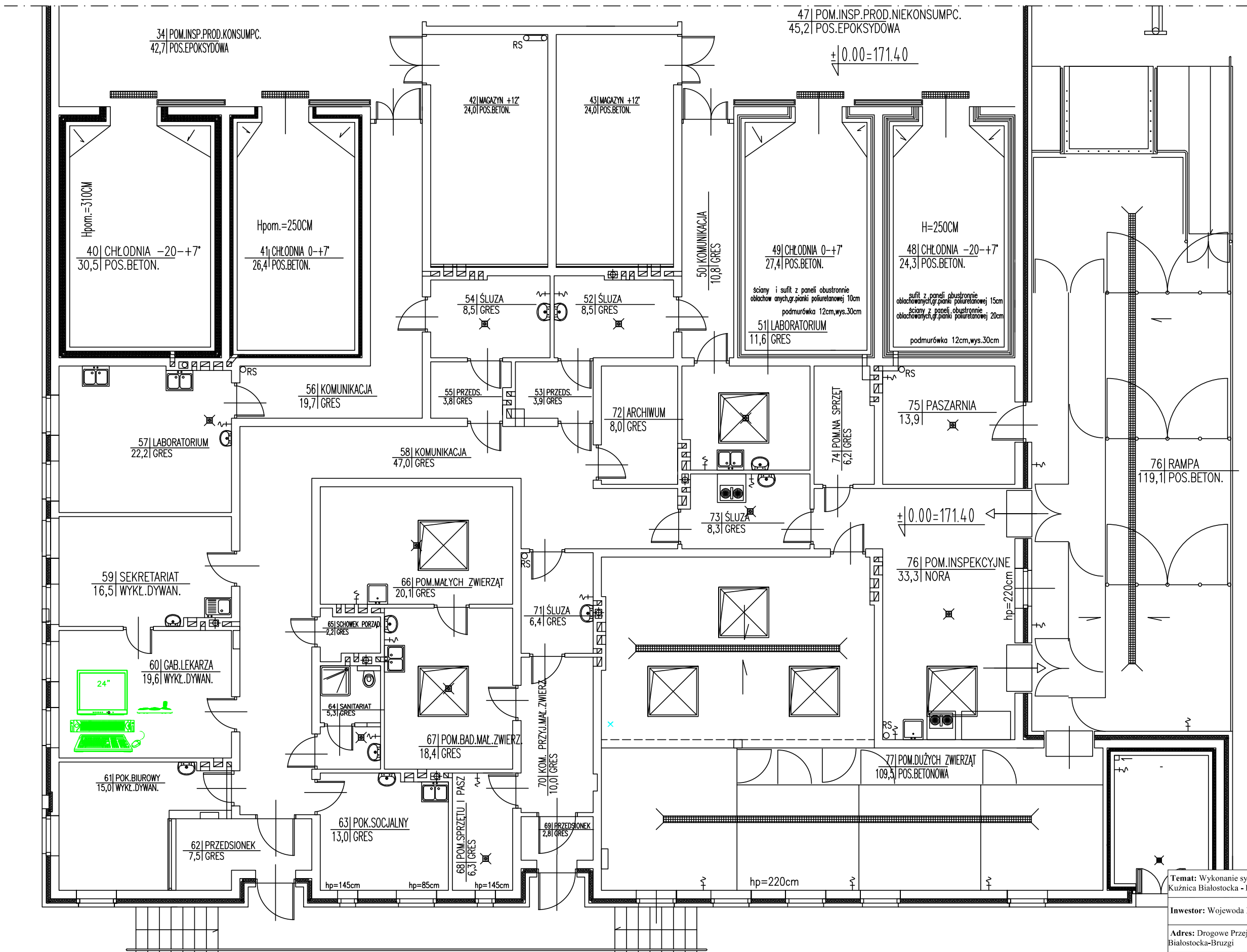


<b>Temat:</b> Wykonanie systemu monitoringu wraz z infrastrukturą światłowodową i elektryczną na dpg Kuźnica Białostocka - Bruzgi		
<b>Inwestor:</b> Wojewoda Podlaski ul. Mickiewicza 3, 15-213 Białystok		
<b>Adres:</b> Drogoe Przejście Graniczne Kuźnica Białostocka-Bruzgi	Skala: nd	Rys. nr 2.2
<b>Nazwa rysunku:</b> Instalacje monitoringu w bud. nr 1 - parter		
<b>Projektant w branży elektrycznej i telekomunikacyjnej:</b> mgr inż. Andrzej Grabowski	<b>Nr uprawnień:</b> LUB/0034/PWOE/14 LUB/0061/ZHOT/06	Podpis: 
<b>Projektant Asystent prokrntanta:</b> mgr inż. Paweł Łukawski		Podpis: 



Temat: Wykonanie systemu monitoringu wraz z infrastrukturą światłowodową i elektryczną na dpk Kuznica Białostocka - Bruzgi		
Inwestor: Wojewoda Podlaski ul. Mickiewicza 3, 15-213 Białystok		
Adres: Drogowe Przejście Graniczne Kuznica Białostocka-Bruzgi	Skala: nd	Rys. nr 2.3
Nazwa rysunku: Instalacje monitoringu w bud. nr 1 - I piętro		
Projektant w branży elektrycznej i telekomunikacyjnej: mgr inż. Andrzej Grabowski	Nr uprawnień: LUB/0034/PWOE/14 LUB/0061/ZHOT/06	Podpis: 
Projektant Asystent projrktanta: mgr inż. Paweł Łukawski		Podpis: 





**Temat:** Wykonanie systemu monitoringu wraz z infrastrukturą światłowodową i elektryczną na dpg  
Kućnica Białostocka - Bruzgi

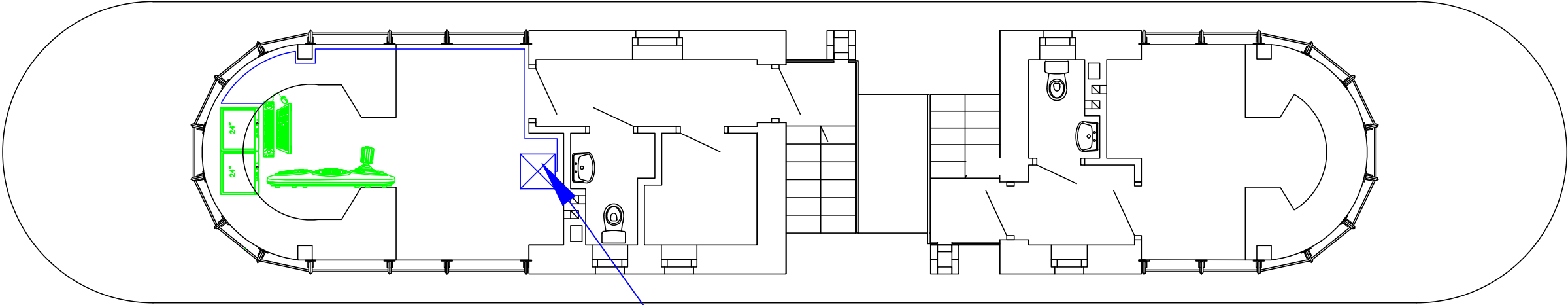
**Inwestor:** Wojewoda Podlaski ul. Mickiewicza 3, 15-213 Białystok

<b>Adres:</b> Drogowe Przejście Graniczne Kuźnica Białostocka-Bruzgi	<b>Skala:</b> nd	<b>Rys.</b> nr 3
---	------------------	------------------

**Nazwa rysunku:** Instalacje monitoringu w bud. nr 2

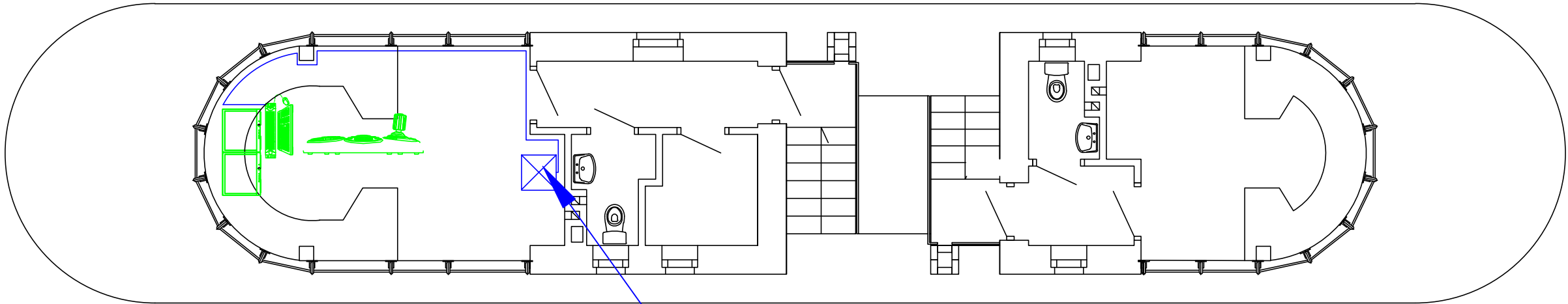
<b>Projektant w branży elektrycznej i telekomunikacyjnej:</b> mgr inż. Andrzej Grabowski	<b>Nr uprawnień:</b> LUB/0034/PW0E/14 LUB/0061/ZHOT/06	<b>Podpis:</b> 
---	--	--------------------

<b>Projektant Asystent projrkntanta:</b> mgr inż. Paweł Łukawski	<b>Podpis:</b> 
---	--------------------

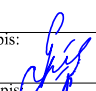



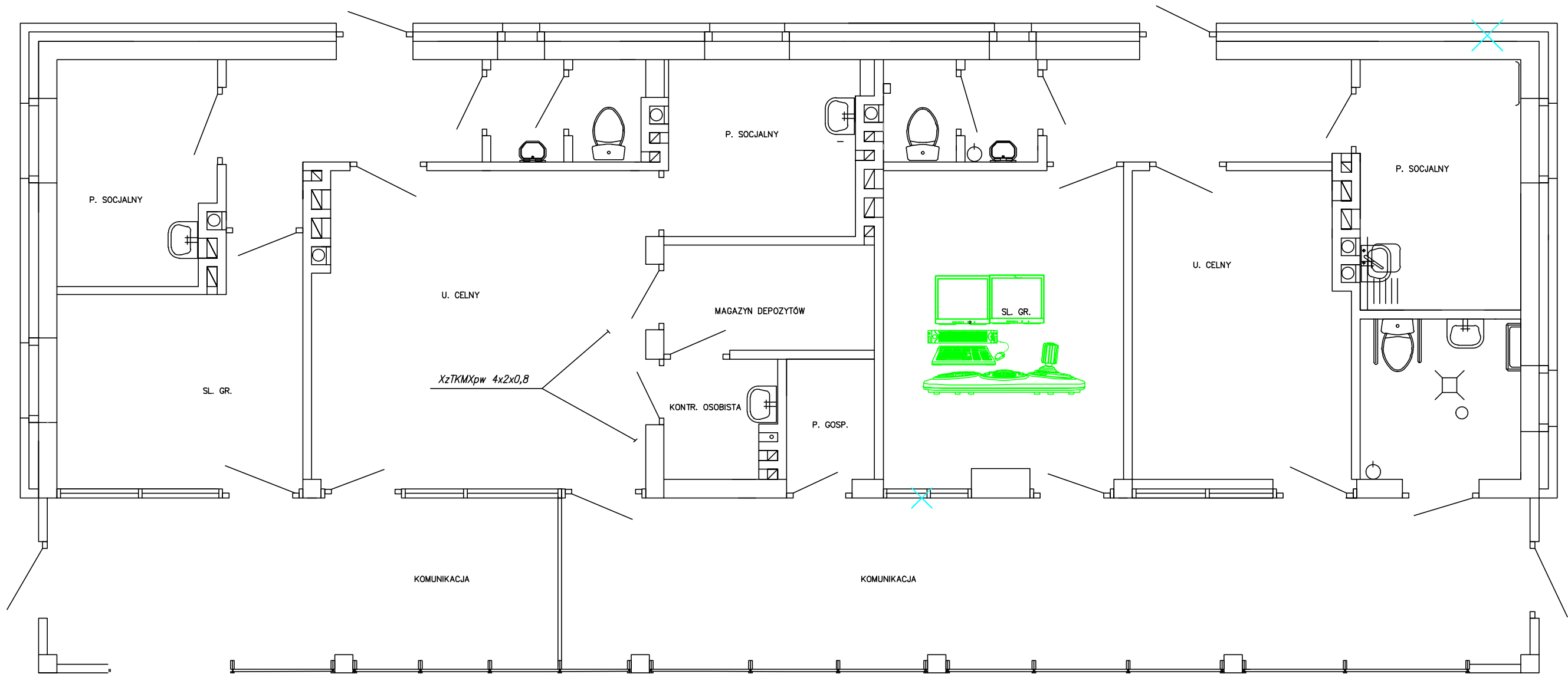
LPD B5/SC

Temat: Wykonanie systemu monitoringu wraz z infrastrukturą światłowodową i elektryczną na dpg Kuźnica Białostocka - Bruzgi		
Inwestor: Wojewoda Podlaski ul. Mickiewicza 3, 15-213 Białystok		
Adres: Drogowe Przejście Graniczne Kuźnica Białostocka-Bruzgi	Skala: nd	Rys. nr 4
Nazwa rysunku: Instalacje monitoringu w bud. nr 5		
Projektant w branży elektrycznej i telekomunikacyjnej: mgr inż. Andrzej Grabowski	Nr uprawnień: LUB/0034/PWOE/14 LUB/0061/ZHOT/06	Podpis: 
Projektant Asystent projektanta: mgr inż. Paweł Lukawski		Podpis: 



LPD B5A/SC

<b>Temat:</b> Wykonanie systemu monitoringu wraz z infrastrukturą światłowodową i elektryczną na dpg Kuźnica Białostocka - Bruzgi		
<b>Inwestor:</b> Wojewoda Podlaski ul. Mickiewicza 3, 15-213 Białystok		
<b>Adres:</b> Drogowe Przejście Graniczne Kuźnica Białostocka-Bruzgi	Skala: nd	Rys. nr 5
Nazwa rysunku: Instalacje monitoringu w bud. nr 5A		
<b>Projektant w branży elektrycznej i telekomunikacyjnej:</b> mgr inż. Andrzej Grabowski	<b>Nr uprawnień:</b> LUB/0034/PWOE/14 LUB/0061/ZHOT/06	Podpis: 
<b>Projektant Asystent projektanta:</b> mgr inż. Paweł Łukawski		Podpis: 



**Temat:** Wykonanie systemu monitoringu wraz z infrastrukturą światłowodową i elektryczną na dpk Kuźnica Białostocka - Bruzgi

**Inwestor:** Wojewoda Podlaski ul. Mickiewicza 3, 15-213 Białystok

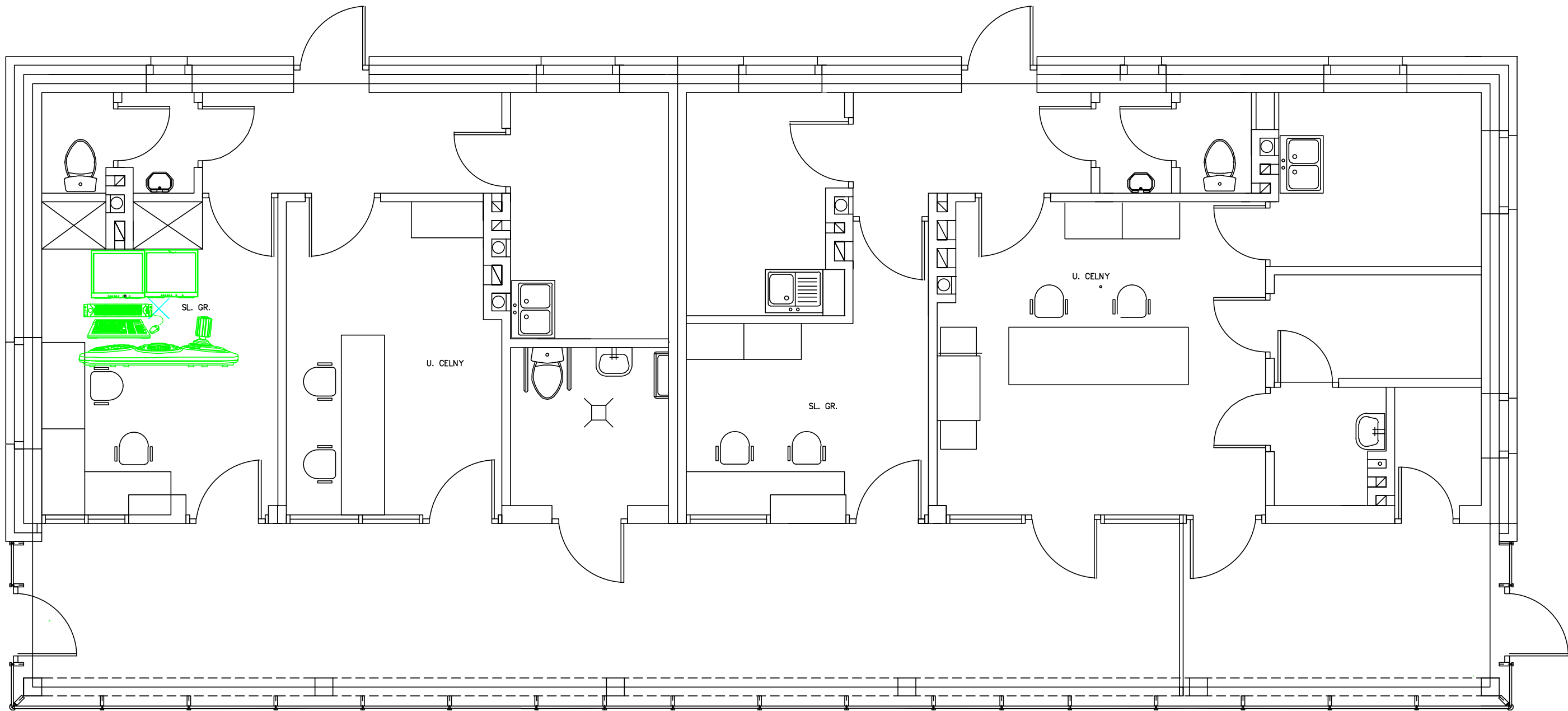
<b>Adres:</b> Drogowe Przejście Graniczne Kuźnica Białostocka-Bruzgi	<b>Skala:</b> nd	<b>Rys. nr</b> 6
--	------------------	------------------

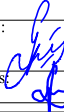
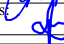
**Nazwa rysunku:** Instalacje monitoringu w bud. nr 8

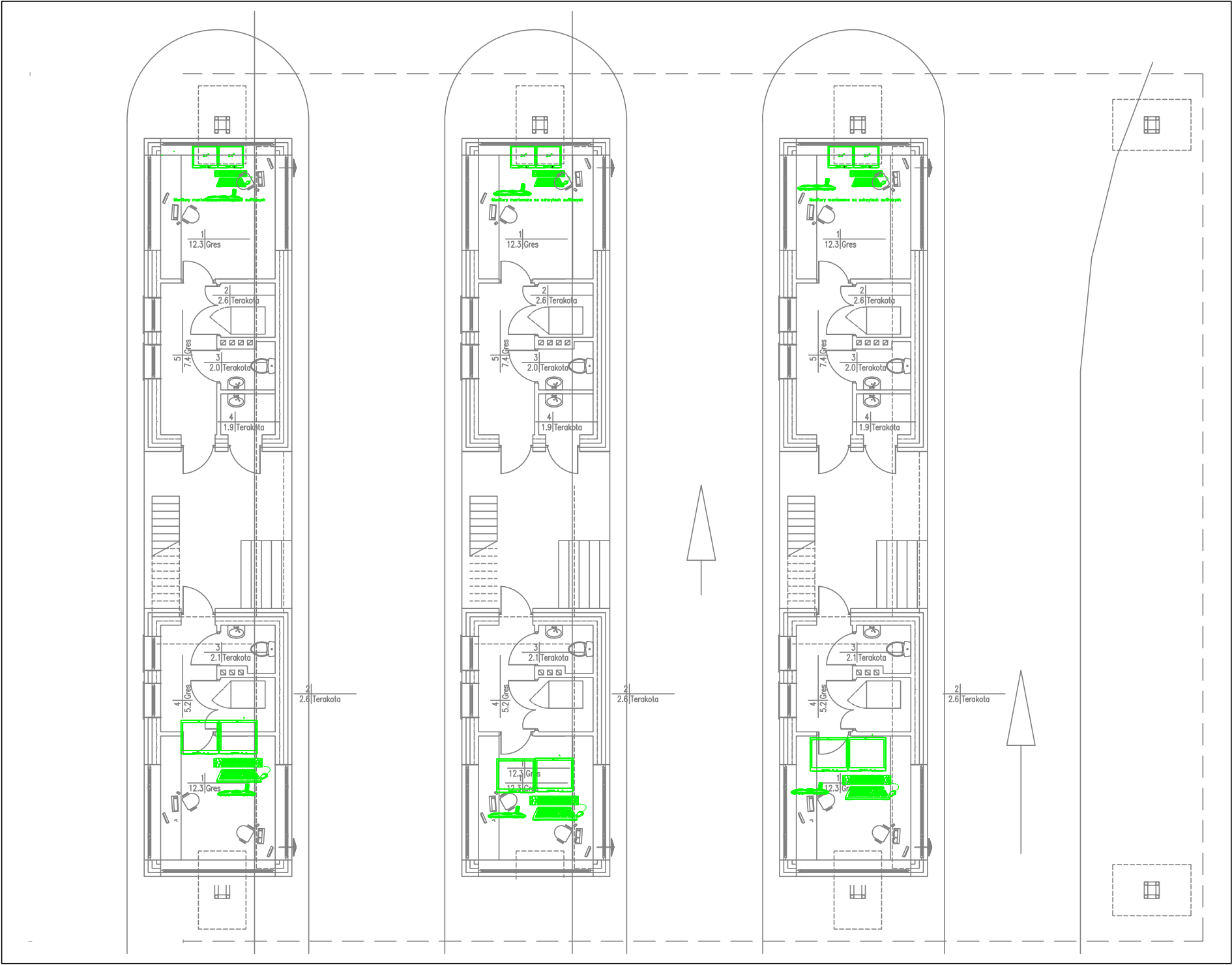
<b>Projektant w branży elektrycznej i telekomunikacyjnej:</b> mgr inż. Andrzej Grabowski	<b>Nr uprawnień:</b> LUB/0034/PWOE/14 LUB/0061/ZHOT/06	<b>Podpis:</b> 
---	--	--------------------

<b>Projektant Asystent projektanta:</b> mgr inż. Paweł Łukawski	<b>Podpis:</b> 
---	--------------------





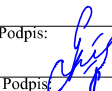

<b>Temat:</b> Wykonanie systemu monitoringu wraz z infrastrukturą światłowodową i elektryczną na dpł Kuźnica Białostocka - Bruzgi		
<b>Inwestor:</b> Wojewoda Podlaski ul. Mickiewicza 3, 15-213 Białystok		
<b>Adres:</b> Drogowe Przejście Graniczne Kuźnica Białostocka-Bruzgi	Skala: nd	Rys. nr 7
<b>Nazwa rysunku:</b> Instalacje monitoringu w bud. nr 8A		
<b>Projektant w branży elektrycznej i telekomunikacyjnej:</b> mgr inż. Andrzej Grabowski	<b>Nr uprawnień:</b> LUB/0034/PWOE/14 LUB/0061/ZHOT/06	Podpis: 
<b>Projektant Asystent projektanta:</b> mgr inż. Paweł Łukawski		Podpis: 

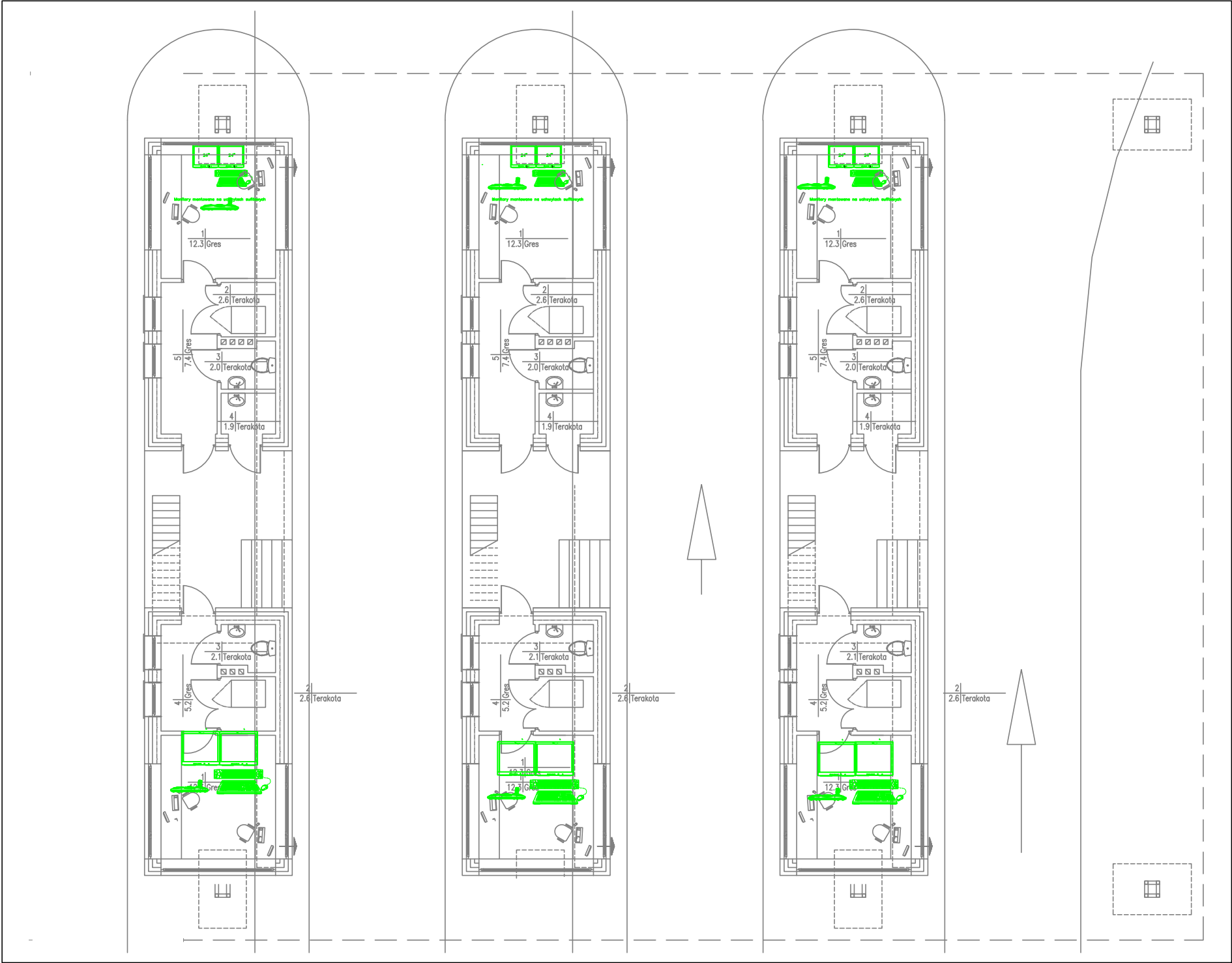


bud. nr 9A/1

bud. nr 9A

bud. nr 9

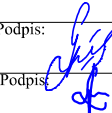
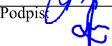
<b>Temat:</b> Wykonanie systemu monitoringu wraz z infrastrukturą światłowodową i elektryczną na dpgr Kuźnica Białostocka - Bruzgi		
<b>Inwestor:</b> Wojewoda Podlaski ul. Mickiewicza 3, 15-213 Białystok		
<b>Adres:</b> Drogowe Przejście Graniczne Kuźnica Białostocka-Bruzgi	Skala: nd	Rys. nr 8
<b>Nazwa rysunku:</b> Instalacje monitoringu w bud. 9, 9A i 9A/1		
<b>Projektant w branży elektrycznej i telekomunikacyjnej:</b> mgr inż. Andrzej Grabowski	<b>Nr uprawnień:</b> LUB/0034/PWOE/14 LUB/0061/ZHOT/06	Podpis: 
<b>Projektant Asystent projektanta:</b> mgr inż. Paweł Łukawski		Podpis: 

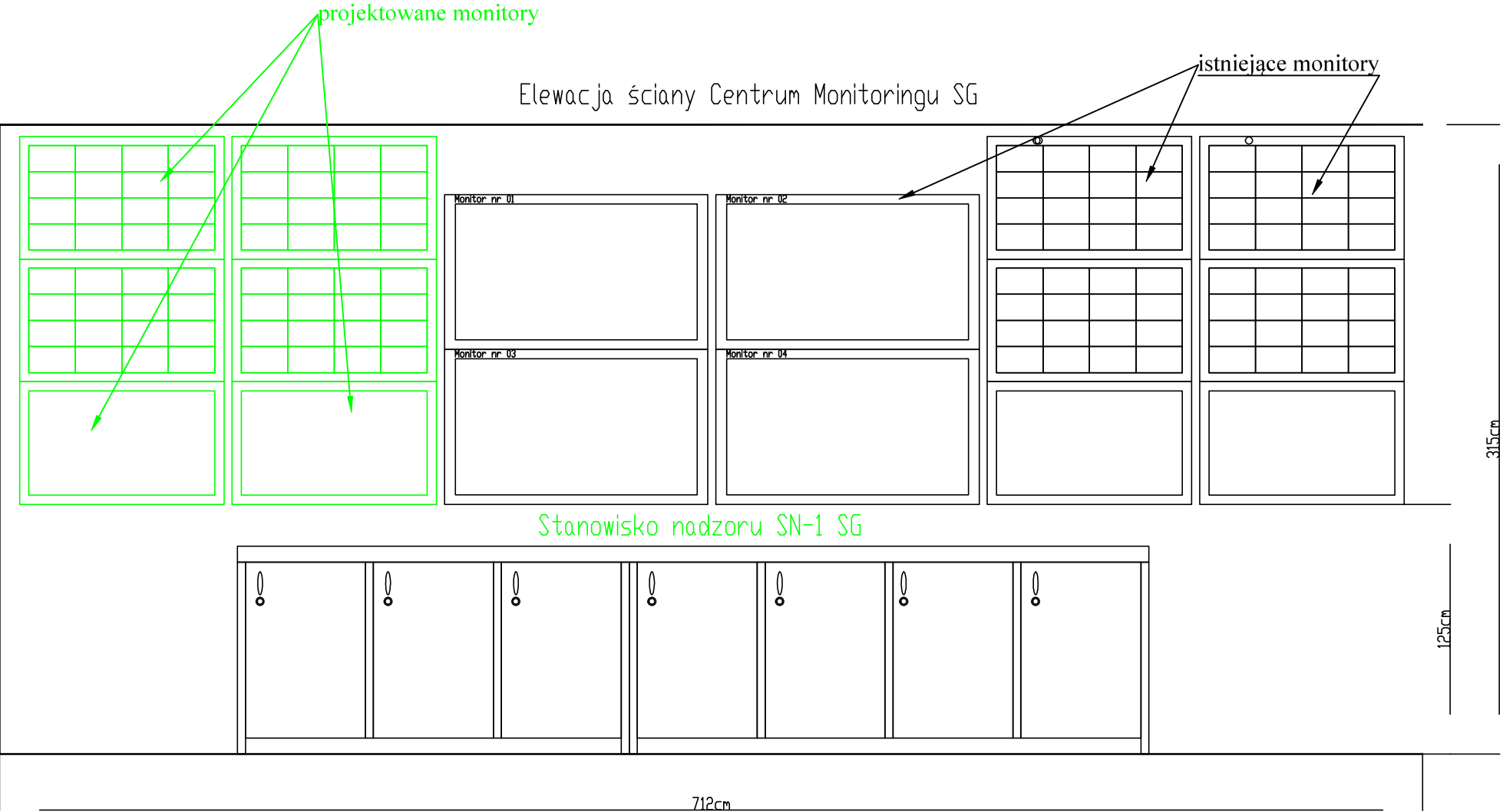


bud. nr 9B/1

bud. nr 9B

bud. nr 9C

<b>Temat:</b> Wykonanie systemu monitoringu wraz z infrastrukturą światłowodową i elektryczną na dpłg Kuźnica Białostocka - Bruzgi		
<b>Inwestor:</b> Wojewoda Podlaski ul. Mickiewicza 3, 15-213 Białystok		
<b>Adres:</b> Drogowe Przejście Graniczne Kuźnica Białostocka-Bruzgi	Skala: nd	Rys. nr 9
<b>Nazwa rysunku:</b> Instalacje monitoringu w bud. 9B, 9B/1 i 9C		
<b>Projektant w branży elektrycznej i telekomunikacyjnej:</b> mgr inż. Andrzej Grabowski	<b>Nr uprawnień:</b> LUB/0034/PWOE/14 LUB/0061/ZHOT/06	Podpis: 
<b>Projektant Asystent projrktanta:</b> mgr inż. Paweł Łukawski		Podpis: 



**Temat:** Wykonanie systemu monitoringu wraz z infrastrukturą światłowodową i elektryczną na dpk Kuźnica Białostocka - Bruzgi

**Inwestor:** Wojewoda Podlaski ul. Mickiewicza 3, 15-213 Białystok

**Adres:** Drogowe Przejście Graniczne Kuźnica Białostocka-Bruzgi

Skala: nd

Rys. nr 10

**Nazwa rysunku:** Aranżacja ściany wizyjnej w centrum monitoringu SG

**Projektant w branży elektrycznej i telekomunikacyjnej:** mgr inż. Andrzej Grabowski

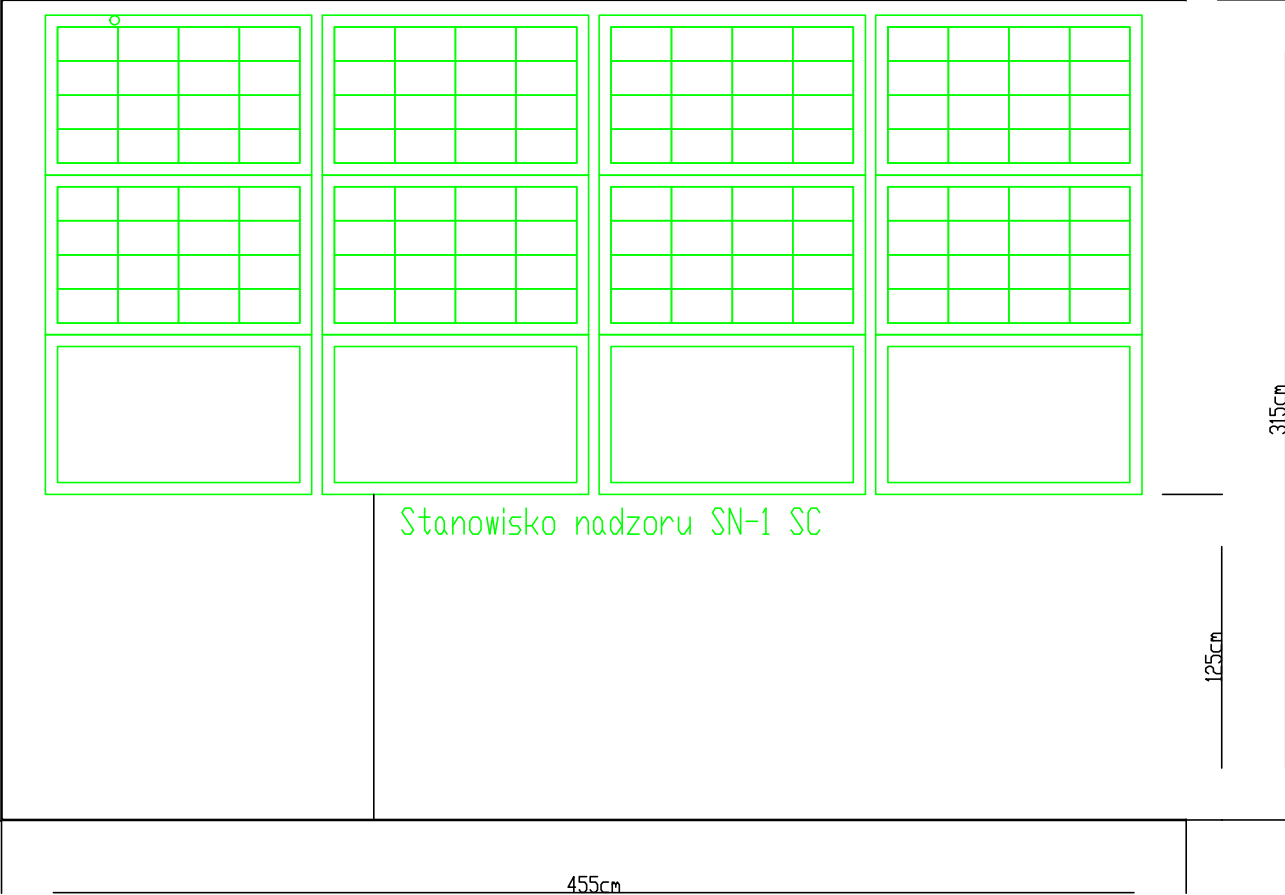
**Nr uprawnień:** LUB/0034/PWOE/14  
LUB/0061/ZHOT/06


Podpis:

**Projektant Asystent projektanta:** mgr inż. Paweł Łukawski

Podpis:

Elewacja ściany Centrum Monitoringu SC



Temat: Wykonanie systemu monitoringu wraz z infrastrukturą światłowodową i elektryczną na dpk Kuźnica Białostocka - Bruzgi		
Inwestor: Wojewoda Podlaski ul. Mickiewicza 3, 15-213 Białystok		
Adres: Drogowe Przejście Graniczne Kuźnica Białostocka-Bruzgi	Skala: nd	Rys. nr 11
Nazwa rysunku: Aranżacja ściany wizyjnej w centrum monitoringu SC		
Projektant w branży elektrycznej i telekomunikacyjnej: mgr inż. Andrzej Grabowski	Nr uprawnień: LUB/0034/PWOE/14 LUB/0061/ZHOT/06	Podpis: 
Projektant Asystent projektanta: mgr inż. Paweł Łukawski		Podpis: 